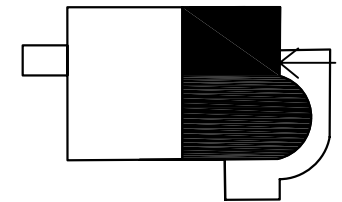


MARTEL DE JANVILLE  
Commune de PASSY

Villa MEDECIN CHEF  
**A1**

Type  
**T2**

Plan de niveau - R0



Proposition d'aménagement  
Indice A

Surfaces existantes avant travaux:

Surface Carrez : **48,65 m<sup>2</sup>**

Surface Plateau : **49,46 m<sup>2</sup>**

Surface Terrasse : **30,60 m<sup>2</sup>**

Le présent document exprime la figure et les dispositions générales de l'appartement. Celles-ci sont susceptibles de variations en fonction des nécessités techniques et sous réserves d'accords des services d'urbanisme et de patrimoine bâti (SDAP et DRAC).

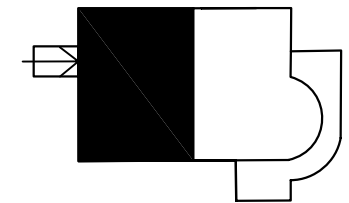
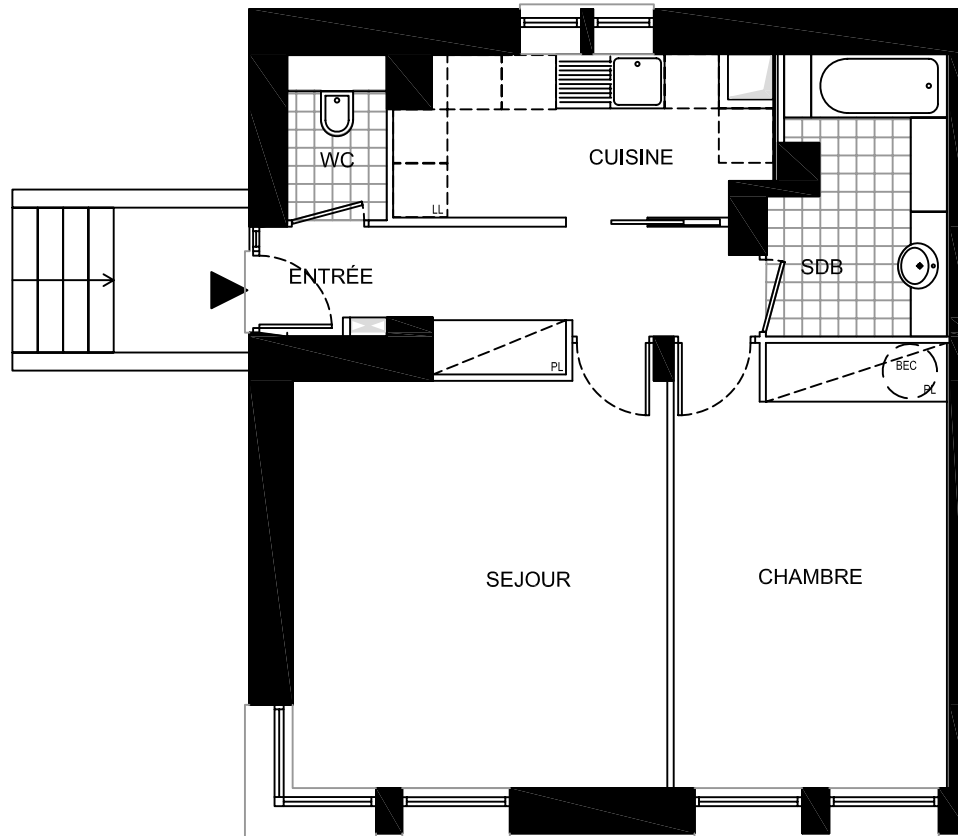


MARTEL DE JANVILLE  
Commune de PASSY

Villa MEDECIN CHEF  
**A2**

Type  
**T2**

Plan de niveau - R0

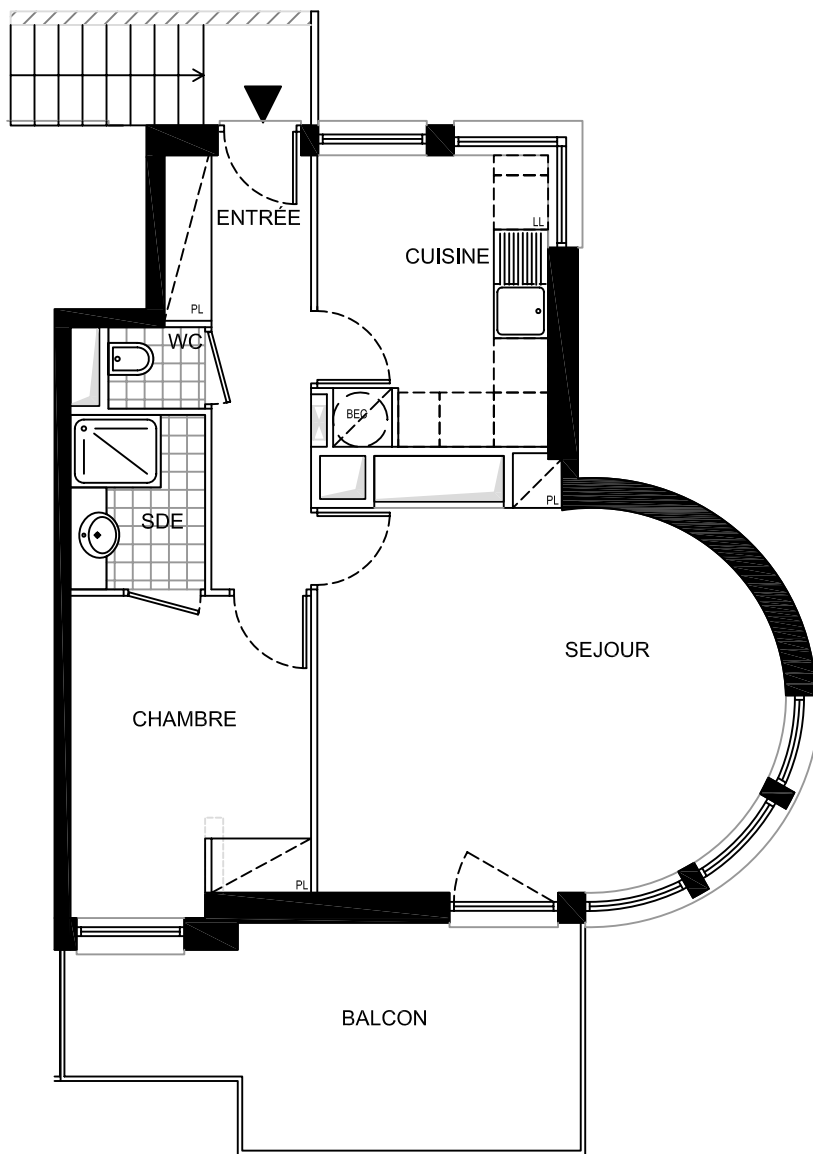


Proposition d'aménagement  
Indice A

Surfaces existantes avant travaux:

Surface Carrez : **57,12 m<sup>2</sup>**  
Surface Plateau : **58,25 m<sup>2</sup>**

Le présent document exprime la figure et les dispositions générales de l'appartement. Celles-ci sont susceptibles de variations en fonction des nécessités techniques et sous réserves d'accords des services d'urbanisme et de patrimoine bâti (SDAP et DRAC).

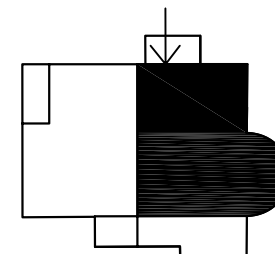


MARTEL DE JANVILLE  
Commune de PASSY

Villa MEDECIN CHEF  
**B1**

Type  
**T2**

Plan de niveau - R1

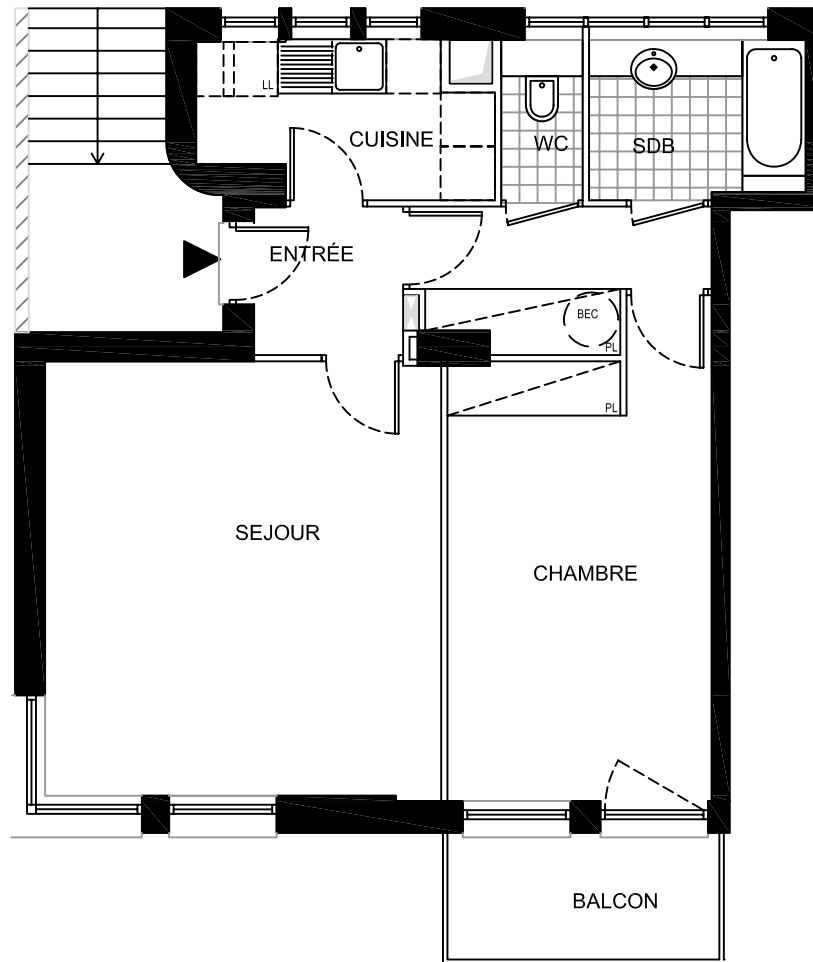


Proposition d'aménagement  
Indice A

Surfaces existantes avant travaux:

Surface Carrez : **50,80 m<sup>2</sup>**  
Surface Plateau : **51,34 m<sup>2</sup>**  
Surface Balcon : **12,65 m<sup>2</sup>**

Le présent document exprime la figure et les dispositions générales de l'appartement. Celles-ci sont susceptibles de variations en fonction des nécessités techniques et sous réserves d'accords des services d'urbanisme et de patrimoine bâti (SDAP et DRAC).

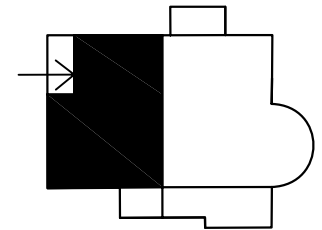


MARTEL DE JANVILLE  
Commune de PASSY

Villa MEDECIN CHEF  
**B2**

Type  
**T2**

Plan de niveau - R1



Proposition d'aménagement  
Indice A

Surfaces existantes avant travaux:

Surface Carrez : **55,67 m<sup>2</sup>**

Surface Plateau : **56,25 m<sup>2</sup>**

Surface Balcon : **4,43 m<sup>2</sup>**

Le présent document exprime la figure et les dispositions générales de l'appartement. Celles-ci sont susceptibles de variations en fonction des nécessités techniques et sous réserves d'accords des services d'urbanisme et de patrimoine bâti (SDAP et DRAC).